
Руководство по установке

Bohème
idee per bagno



Стойка для душа
с термостатом UNO

Технические требования:



Рабочее давление воды:

Минимум: 50 kPa/0.5 bar
 Максимум: 500 kPa/5 bar
 Рекомендуемое: 150 kPa/1.5 bar–500 kPa/5 bar

Требуется установка ограничителя если давление превышает 500kPa
 Разница давлений между горячей и холодной воды не более 150 kPa/1.5 bar



Рабочая температура:

Горячая: 45°C–85°C, рекомендованная 50°C–75°C
 Холодная: 4°C–29°C



Подводка: G1/2"



Важно: Ознакомьтесь со всеми пунктами перед установкой

Общая информация

- Установку изделия должен производить сертифицированный специалист
- Трубы подачи воды должны быть тщательно промыты от примесей
- Температура воздуха должна быть выше 0 °C
- Проверьте правильность подключения горячей и холодной воды
- Проверьте качество подключения на отсутствие подтеков и протечек
- Возможны изменения в производстве и комплектации изделия, которые не будут влиять на функционал изделия, а также основные принципы работы и установки.



очки



фум лента



дрель



гаечный ключ



молоток



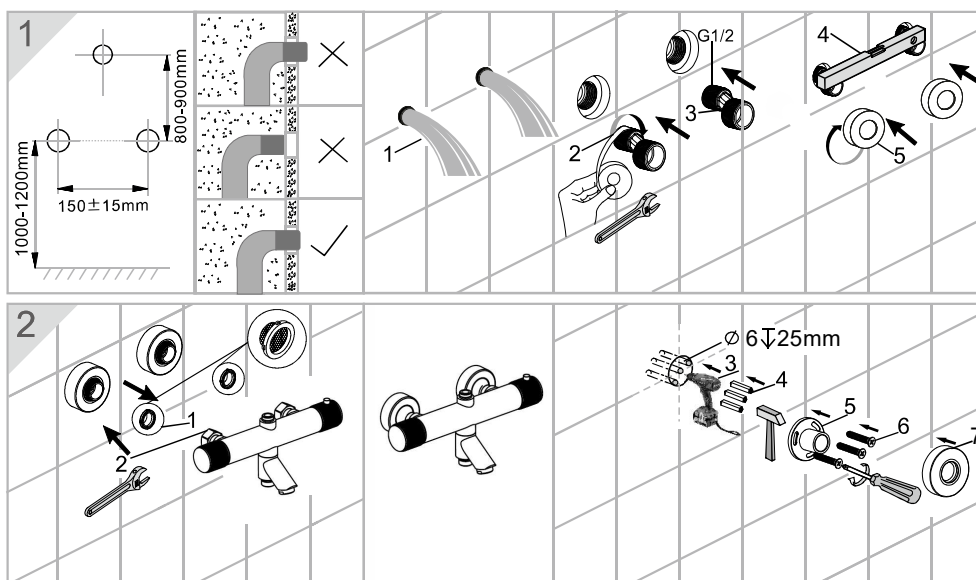
отвертка



карандаш

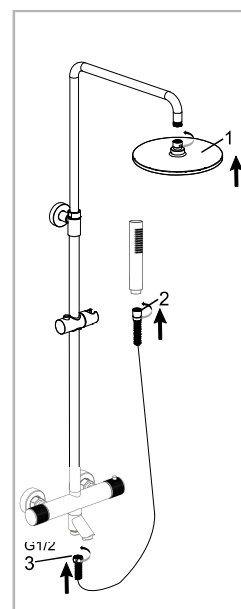
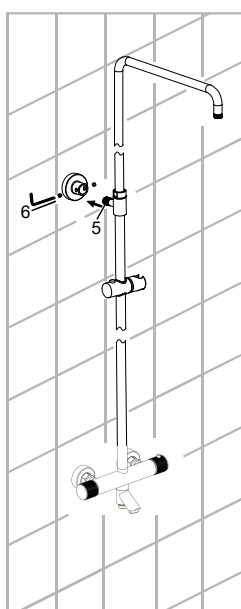
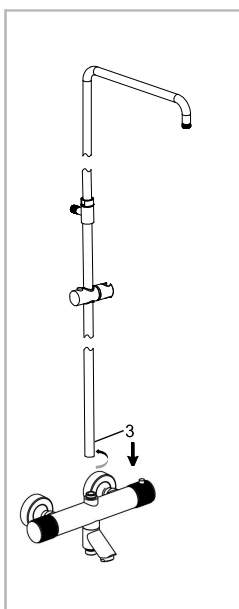


уровень



ВНИМАНИЕ (WARNING)

1. Труба подачи горячей воды должна быть слева, а холодной воды справа, если стоять перед ними.
2. Прочистите трубы и все соединения перед подключением смесителя



УСТАНОВКА ИЗДЕЛИЯ

Рисунок (1)

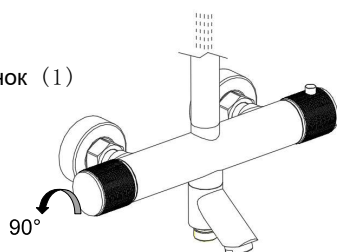
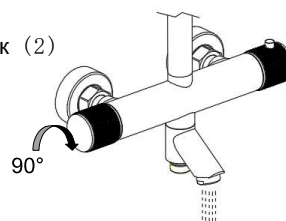


Рисунок (2)



Поворот дайвертера против часовой стрелки включает верхний душ (Рисунок1), поворот дайвертера по часовой стрелке включает излив (Рисунок2).

Рисунок (3)

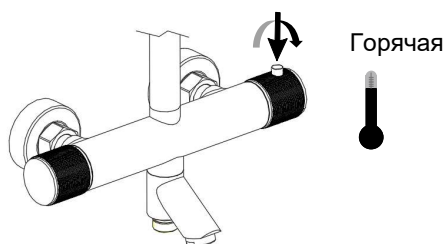
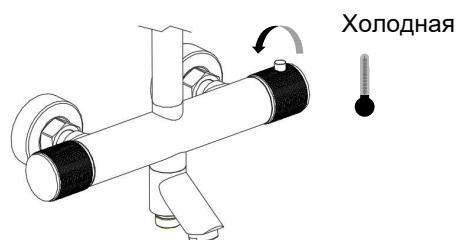
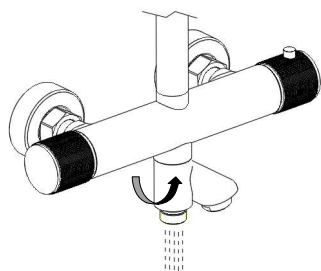


Рисунок (4)



Нажатие кнопки контроля температуры и поворот ручки против часовой стрелки увеличивает температуру подаваемой воды (Рисунок3). Нажатие кнопки контроля температуры и поворот ручки по часовой стрелки уменьшает температуру подаваемой воды (Рисунок4).

Рисунок (5)

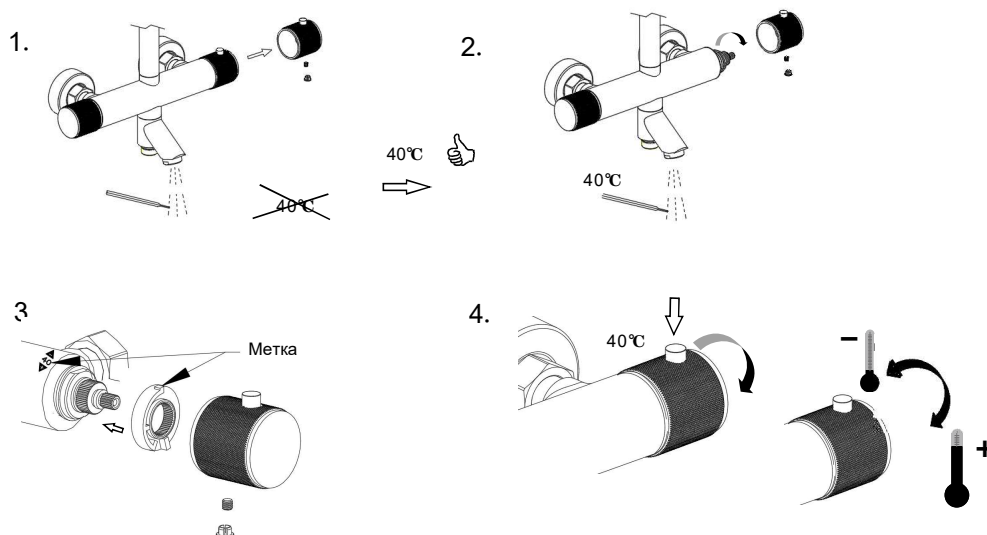


Поворот излива служит для переключения потока на ручную лейку (Рисунок 5)

НАСТРОЙКА РАБОТЫ ИЗДЕЛИЯ

Настройка ручки контроля температуры

Термостат по умолчанию настроен на 40°C, в случае, если по какой-то причине настройка температуры сбита, выполните следующие действия для настройки:



1. После подключения изделия нажмите на кнопку контроля температуры и, вращая ручку, найдите положение, при котором температура воды будет соответствовать 40°C
2. Вытащите заглушку и с помощью шестигранного ключа снимите ручку контроля температуры. Делайте это аккуратно, чтобы не сбить настройку положения картриджа.
3. Установите ручку контроля температуры так, чтобы кнопка контроля температуры соответствовала указателю 40°C, нанесенному на тело смесителя
4. Проверьте температуру воды на соответствие 40°C

УХОД ЗА ИЗДЕЛИЕМ

При обнаружении проблем с температурой подаваемой воды или напором воды следует прочистить термостатический картридж.

1. Отключите подачу воды
2. Уберите заглушку и раскрутите болтик и вытяните ручку контроля температуры
3. Уберите стопорное кольцо
4. Открутите термостатический картридж
5. Поместите картридж в чашу с прохладной водой и постепенно добавляйте теплую воду. Для дополнительной очистки можно добавить раствор уксуса и оставить до охлаждения воды. Промойте картридж
6. Установите картридж и остальные части в обратном порядке

ВАЖНО

Сбой давления воды в системе, загрязнение фильтров, воздух в системе водоснабжения влияет на корректную работу изделия

