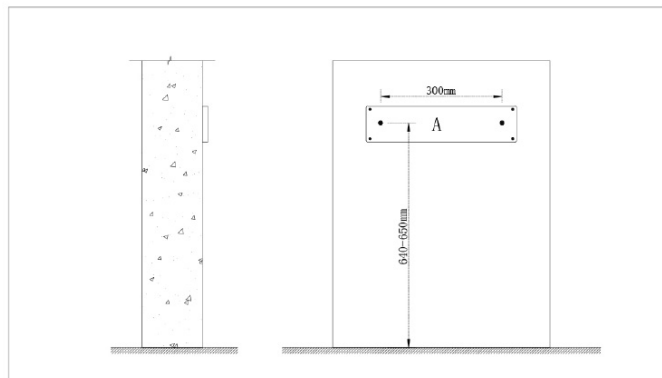
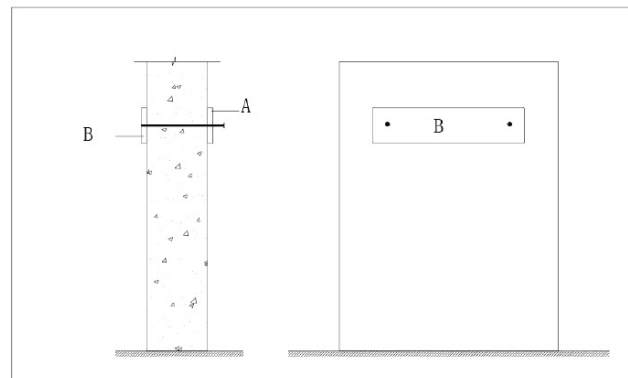


### ШАГ 1



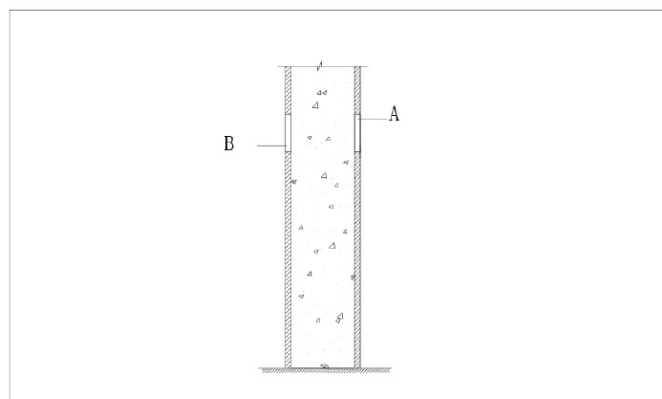
На глухой стене наметьте и сделайте отверстия для установки подвесных элементов. Высота до центра отверстий 590-600 мм от пола, расстояние между центрами отверстий - 300 мм, диаметр отверстий - 20 мм. При установке подвесных элементов с обеих сторон, следите за тем, чтобы высота установки была одинаковой.

### ШАГ 2



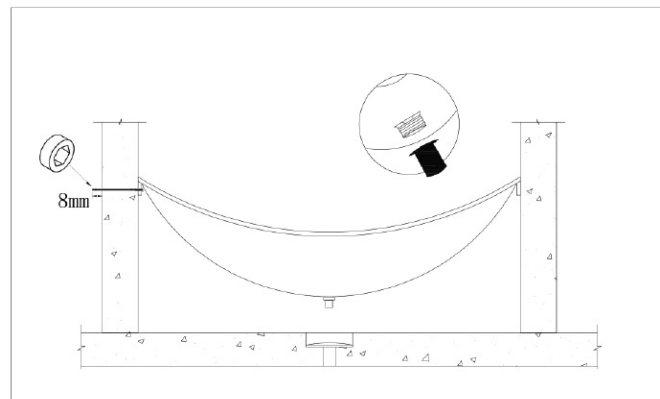
Вставьте удлиненные винты в панель A, а затем вставьте их в просверленные отверстия. Соедините гайки с винтами с другой стороны стены и затяните их (как показано на рисунке). Для обеспечения безопасного подвешивания стена должна быть сплошной и несущей, а толщина не должна превышать длину монтажных винтов.

### ШАГ 3



После установки подвесных элементов можно производить облицовку стен. Общая толщина стены с облицовкой должна быть в пределах 200-220мм.

### ШАГ 4



Перед тем как повесить ванну, прикрутите слив. Подвесьте ванну на крепеж с двух сторон и закрутите гайки. Установка завершена.